

V. 07

1 UNIDAD 2 DORMITORIOS

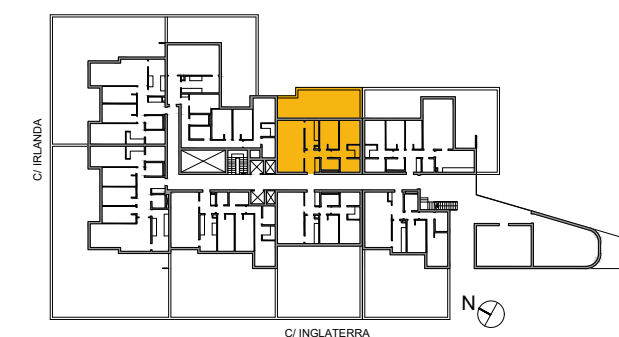
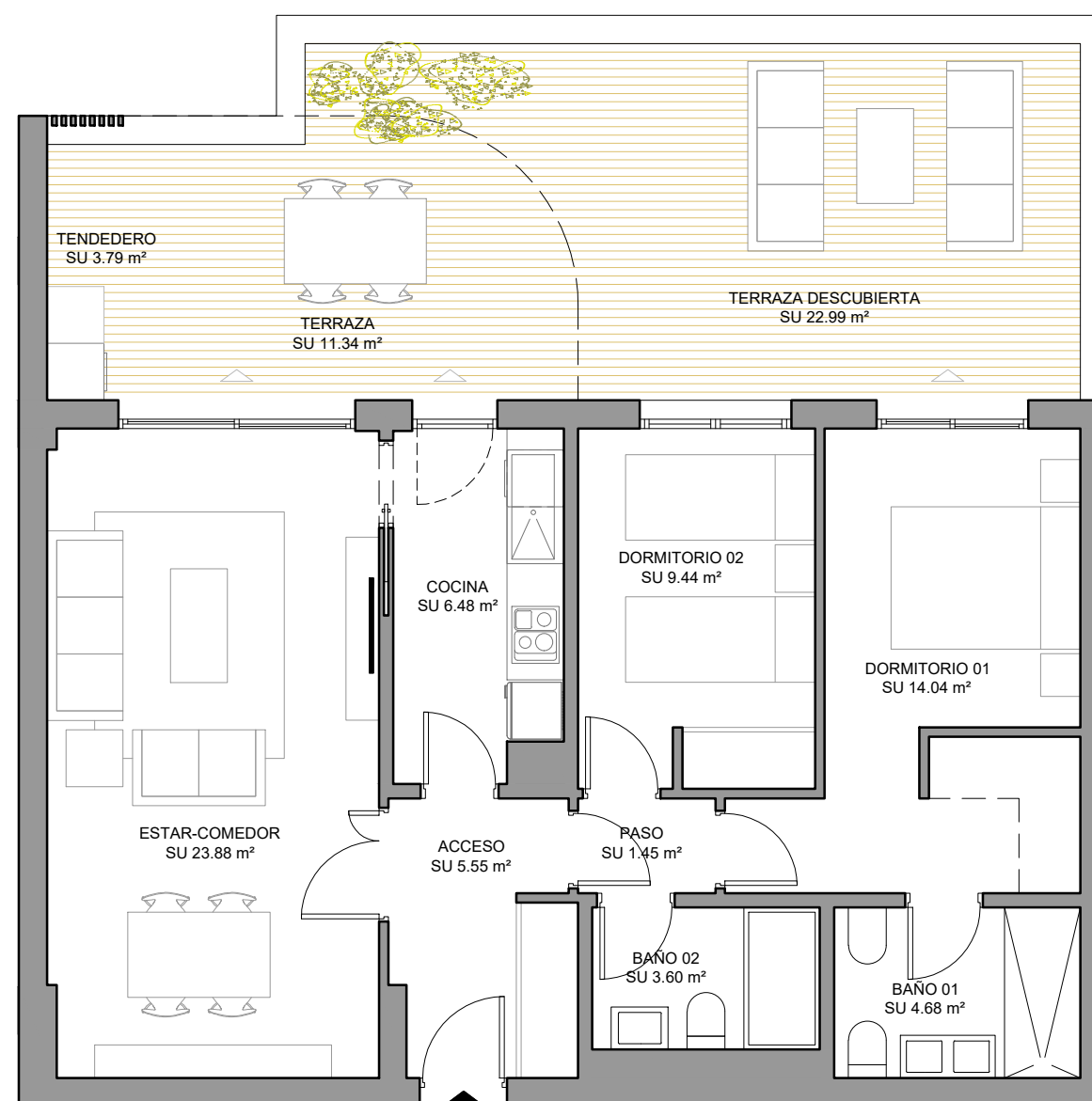
SUPERFICIES CONSTRUIDAS:

VIVIENDA PROPIA* C/COMUNES:
112,75 m²

TERRAZA CUBIERTA-TENDEDERO:
15,95 m²

TERRAZA DESCUBIERTA:
27,00 m²

*Incluida terraza cubierta-tendedero.



Ubicación de la tipología en planta:
PLANTA BAJA

Escala: 1/75



*Por exigencias técnicas y/o jurídicas, este plano puede sufrir alteraciones. Amueblamiento y cocina no incluidos. Las superficies rotuladas son útiles. Plano procedente de anteproyecto. Documentación no contractual